

Muster
Übersichtsplan
nach DIN 14095

Legende

-  Sammelstelle
-  Hauptzufahrt
-  Nebenzufahrt
-  Hauptzugang Feuerwehr
-  Gebäudeeingang
-  Feuerwehr-Schlüsseldepot
-  Brandmelderzentrale
-  Feuerwehr-Bedienfeld
-  Feuerwehr-Anzeigetableau
-  Übertragungseinrichtung
-  Treppenraum geschützt
-  Treppenraum ungeschützt
-  Warnung vor gefährlicher elektrischer Spannung
-  Hinweis auf Wasserhaupthahn
-  Überflur-Hydrant
-  Unterflur-Hydrant
-  Wohngebäude
-  Befahrbare Fläche
-  Nicht befahrbare Fläche
-  Besondere Gefahren
-  Zaunanlage

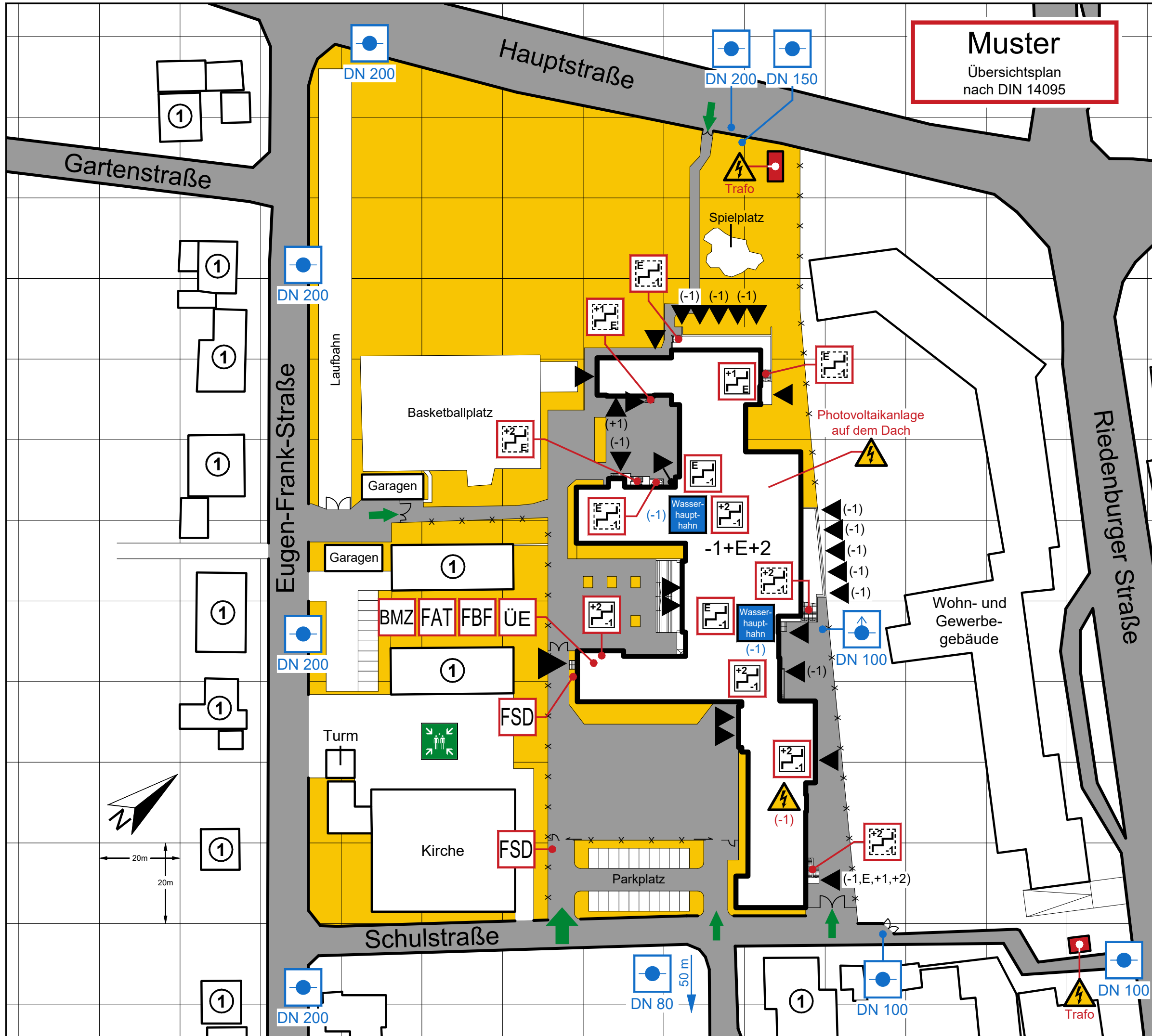
Übersichtsplan

Datum

Schule
Schulstraße 3
88888 Musterstadt

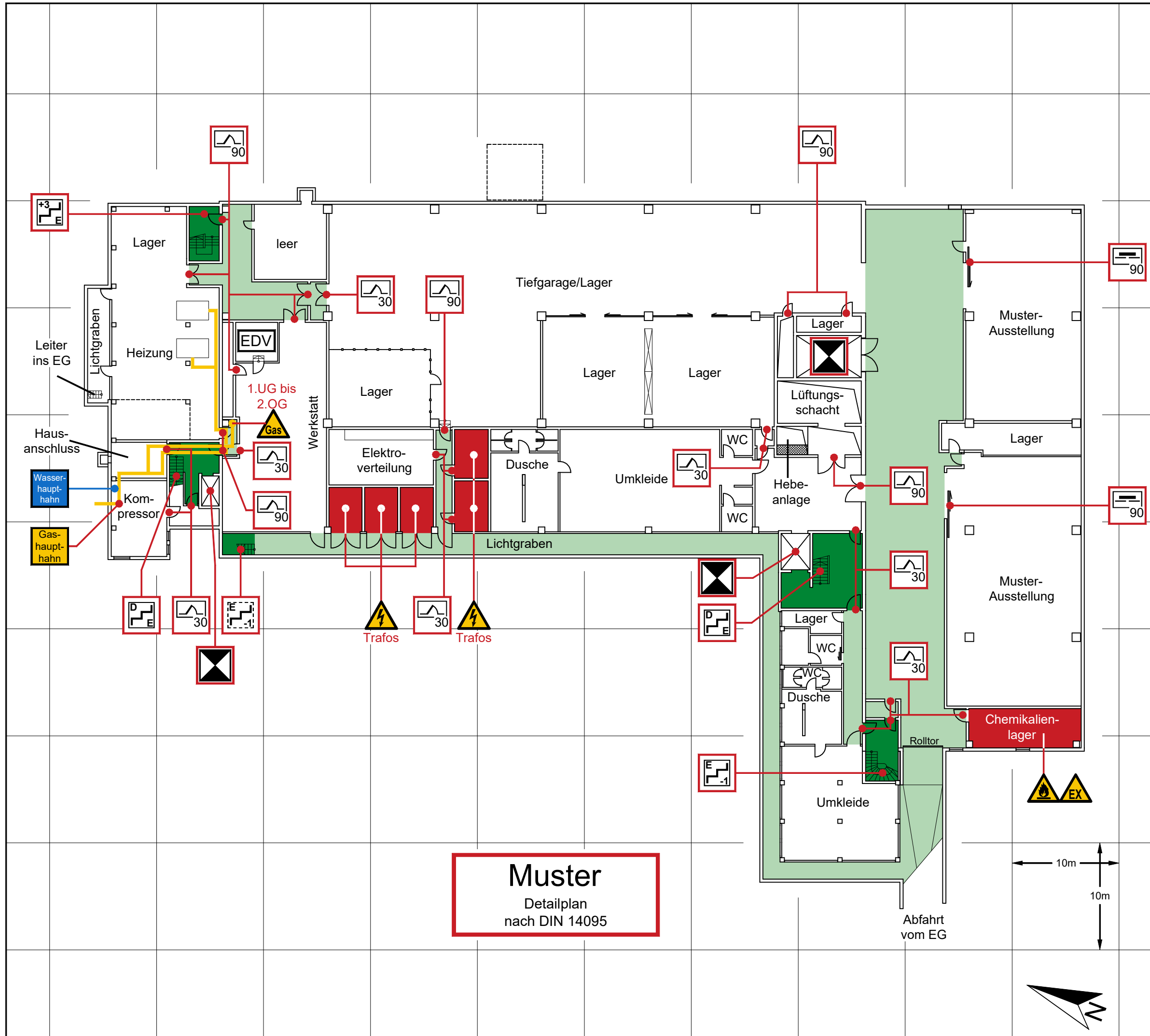


An der Alten Spinnerei 8
83059 Kolbermoor
Tel. 08031-30450-100
Fax. 08031-30450-200



Legende

-  Treppenraum geschützt
-  Treppenraum ungeschützt
-  Personen- / Lastenaufzug
-  Feuerschutztür 90
-  Feuerschutzschiebetor 30
-  Warnung vor Gefahr durch Gasanlagen
-  Warnung vor feuergefährlichen Stoffen
-  Warnung vor gefährlicher elektrischer Spannung
-  Warnung vor explosionsfähiger Atmosphäre
-  Hinweis auf Gashaupthahn
-  Hinweis auf Wasserhaupthahn
-  Elektronische Datenverarbeitung
-  horizontaler Rettungsweg
-  vertikaler Rettungsweg (Treppenraum)
-  Besondere Gefahren



Muster
 Detailplan
 nach DIN 14095

1. Untergeschoss Datum
 Produktionsgebäude
 Werkstraße 3-5
 88888 Musterstadt